

Merate (LC)

9 June 2018  
Sprint Race Tour



2 Giorni del  
**Resegone**

Fuipiano (BG)

Valle Imagna

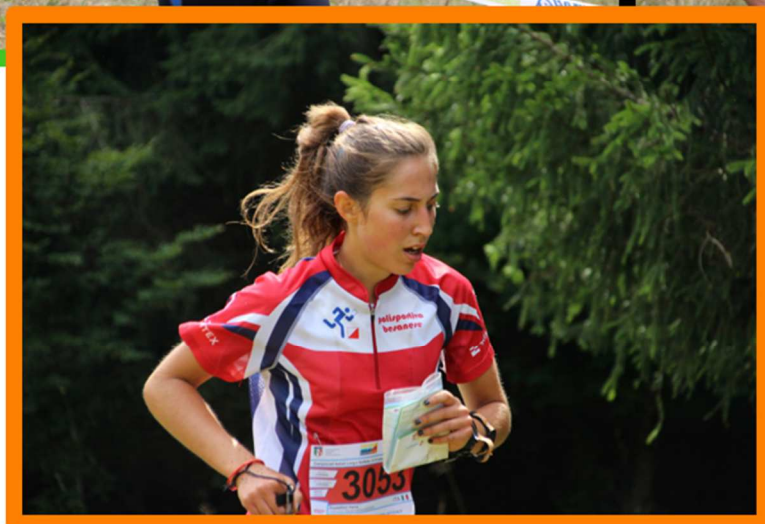
10 June 2018  
Coppa Italia Middle



# Orienteering



*WRE EVENT*



Con il patrocinio di



Regione  
Lombardia

**ERSAF**  
ENTE REGIONALE PER I SERVIZI  
ALL'AGRICOLTURA E ALLE FORESTE



città di  
**MERATE**



comune di  
**FUIPIANO  
VALLE IMAGNA**



COMUNITÀ MONTANA  
VALLE IMAGNA

Proloco   
Fuipiano Valle Imagna

**polisportiva  
besanese** 



FEDERAZIONE  
ITALIANA  
SPORT  
ORIENTAMENTO

[www.orienteeingbesanese.it](http://www.orienteeingbesanese.it)

## COMITATO ORGANIZZATORE/ORGANIZING COMMITTEE

<b>IOF Event Adviser</b>	Stefano Raus
<b>Delegato tecnico FISO/National FISO controller</b>	Stefano Galano
<b>Sprint WRE</b>	
<b>Direttore di gara/Event Director</b>	Ivano Benini
<b>Tracciatore/Course Planner</b>	Maria Chiara Crippa
<b>Controllore/Controller</b>	Irene Pozzebon
<b>Responsabile Partenza/Start Manager</b>	Anna Sedran
<b>Responsabile Arrivo/Finish Manager</b>	Caglio Roberto
<b>Middle WRE</b>	
<b>Direttore di gara/Event Director</b>	Elena Poli
<b>Tracciatore/Course Planner</b>	Francesco Giandomenico
<b>Controllore/Controller</b>	Luigi Giuliani
<b>Responsabile Partenza/Start Manager</b>	Anna Riva
<b>Responsabile Arrivo/Finish Manager</b>	Caglio Roberto
<b>Segreteria/Event Center Manager</b>	Ambrogina Pozzi
<b>Elaborazione dati/Data management</b>	Federico Navarra, Fabio Boselli
<b>Speaker</b>	Stefano Galletti

## SOCIETA' ORGANIZZATRICE/ORGANIZER

<b>A.S.D. POLISPORTIVA BESANESE</b> Via De Gasperi 89 – Besana in Brianza (MB)	<b>A.S.D. POLISPORTIVA BESANESE</b> Via De Gasperi 89 – Besana in Brianza (MB)
<b>www.orienteeingbesanese.it</b> <b>Email:</b> oribesana@gmail.com	<b>www.orienteeingbesanese.it</b> <b>Email:</b> oribesana@gmail.com
<b>Ivano Benini</b> mobile +39 338 6760230 <b>Elena Poli</b> mobile +39 338 8425188 <b>Luigi Giuliani</b> mobile +39 3385383401 (solo per atleti stranieri)	<b>Ivano Benini</b> mobile +39 338 6760230 <b>Elena Poli</b> mobile +39 338 8425188 <b>Luigi Giuliani</b> mobile +39 3385383401 (english-speaking)

Con il patrocinio di



Proloco   
Fuipiano Valle Imagna

**polisportiva  
besanese** 

[www.orienteeingbesanese.it](http://www.orienteeingbesanese.it)



## PROGRAMMA/EVENTS' PROGRAM

### Sabato 9 giugno – Sprint Race Tour 2018 e WRE – MERATE (Lecco)

**RITROVO:** Parco delle Rimembranze – Via Viganò Merate (LC).  
In caso di pioggia: Sala civica – viale Lombardia, 14

h. 13.30 Apertura Segreteria  
h. 15.00 Prima partenza gara Sprint  
h. 18.00 Premiazioni

### Saturday 9th June - Sprint competition WRE – MERATE (Lecco)

**EVENT ARENA:** Parco delle Rimembranze – Via Viganò Merate (LC).  
In rain: Sala civica – viale Lombardia, 14

h. 13.30 Event centre opening  
h. 15.00 First start Sprint race  
h. 18.00 Prize giving ceremony at event arena

### Domenica 10 giugno – 5° COPPA ITALIA MIDDLE e WRE – FUIPIANO VALLE IMAGNA (Bergamo)

**RITROVO:** Fuipiano Valle Imagna (BG) – Via Marconi 4

h. 8.30 Apertura Segreteria (presso Ritrovo)  
h. 10.00 Prima Partenza gara middle  
h. 13.30 Premiazioni

### Sunday 10<sup>th</sup> June Middle 5° ITALIAN CUP and WRE – FUIPIANO VALLE IMAGNA (BG)

**EVENT ARENA:** Fuipiano Valle Imagna (BG) – Via Marconi 4

h. 8.30 Event centre opening  
h. 10.00 First start  
h. 14.00 Prize giving ceremony at event arena

## MAPPA GENERALE DELLA REGIONE/GENERAL REGION MAP



Con il patrocinio di



Proloco  
Fuipiano Valle Imagna

polisportiva  
besanese

[www.orienteeingbesanese.it](http://www.orienteeingbesanese.it)



## CARTA DI GARA/RACE MAP

### Gara Sprint

“Merate” Scala 1:4000 eq. 2,5 m. – C-S/T 0973  
Realizzazione 2015 – Aggiornamento gennaio 2018  
(inferiore al 10%)

### Sprint Race

“Merate” Scale 1:4000 eq. 2,5 m. – C-S/T 0973  
Production 2015 – Revised January 2018

### Gara Middle

“Fuipiano Pralongone” Scala 1:10000 eq. 5 m.  
ISOM 2017 - Realizzazione 2017  
Omologazione in corso

### Sprint Race

“Fuipiano Pralongone” Scale 1:10000 eq. 5 m.  
ISOM 2017 - Production 2017

## TERRENO DI GARA/RACE TERRAIN

### Gara Sprint

La carta alterna parchi pubblici a vicoli e stradine con presenza di molteplici portici e cortili, il percorso è veloce con piccoli tratti in salita e passaggi stretti.

### Sprint race

The historic center of Merate hosts the 3rd round of the Orienteering Sprint Race Tour. The map alternates public parks with narrow streets and alleys with multiple porticoes and courtyards, the courses will be fast, with small uphill sections and narrow passages.



### Gara Middle

La zona di gara va dai 1050 ai 1400 m sul livello del mare. Il bosco è di faggio, con visibilità da buona a ottima; presenza di aperti e semiaperti grezzi con molti particolari di vegetazione. Il terreno è a pendenza variabile, con coste ripide “addolcite” da

### Middle Race

Beech forest, with visibility ranging from good to excellent; presence of open and semi-open areas, with many vegetation details. The terrain has a variable slope, with some steep sections “softened” by more flat areas rich in contour

Con il patrocinio di



Proloco  
Fuipiano Valle Imagna

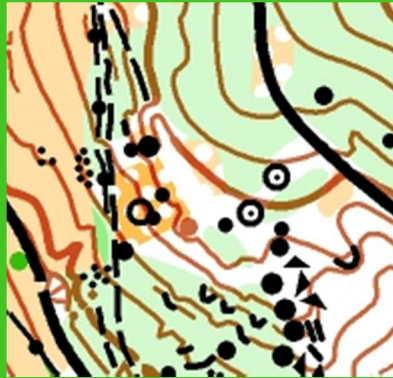
polisportiva  
besanese



[www.orienteeingbesanese.it](http://www.orienteeingbesanese.it)

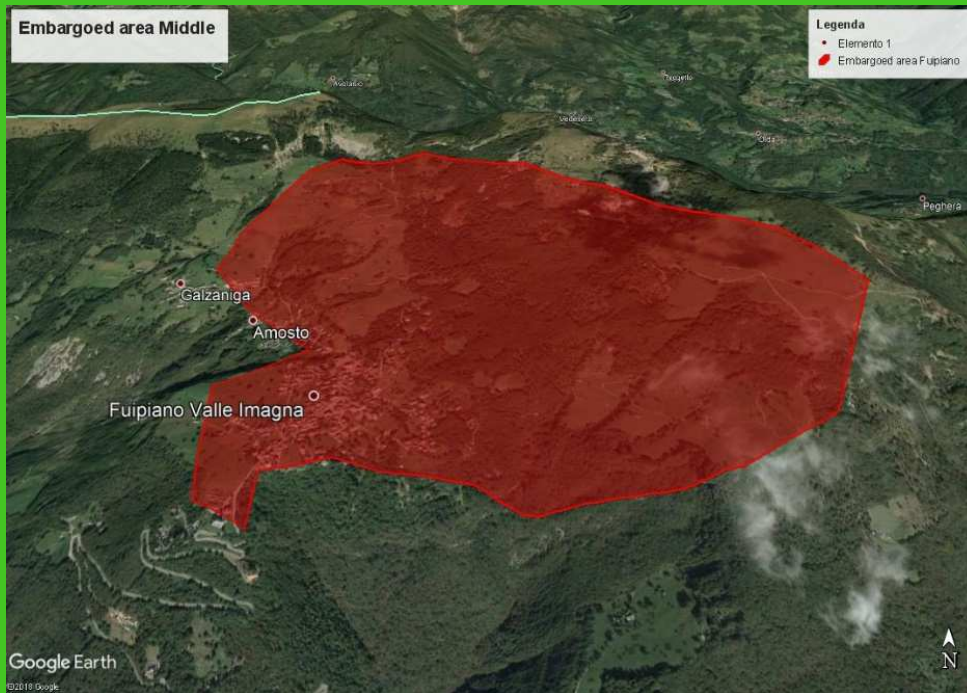
zone ricche di forme dettagliate, di rocce e di massi. Notevole differenza di approccio tecnico tra le differenti aree del bosco. Percorrenza buona con presenza di alcune pietraie. Buona rete sentieri.

details, rocks and boulders. Generally good runnability, except for the rocky areas. Good network of trails.



### AREE SOTTO EMBARGO/EMBARGOED AREA

### Gara Middle/Middle Race



Con il patrocinio di



Proloco Fuipiano Valle Imagna



[www.orienteeingbesanese.it](http://www.orienteeingbesanese.it)



## CATEGORIE/CATEGORIES

### SPRINT RACE TOUR

M/W-16, M/W-20, M/W35+, M/W45+, M/W55+,  
M/W65+, M/W B, M/W12, DIRECT (OPEN),  
ESORDIENTI (BEGINNERS)

M/W 21 Elite (**WRE**)

### SPRINT RACE TOUR

M/W-16, M/W-20, M/W35+, M/W45+, M/W55+,  
M/W65+, M/W B, M/W12, DIRECT (OPEN),  
ESORDIENTI (BEGINNERS)

M/W 21 Elite (**WRE**)

### COPPA ITALIA

M/W-14, M/W-16, M/W-18, M/W-20, M/W35+,  
M/W40+, M/W45+, M/W50+, M/W55+, M/W60+,  
M/W65+, M/W70+, M/W75+  
M/W A, M/W B, M/W C, M/W-12  
DIRECT, ESORDIENTI

M/W Elite (**WRE**)

### ITALIAN CUP

M/W-14, M/W-16, M/W-18, M/W-20, M/W35+,  
M/W40+, M/W45+, M/W50+, M/W55+, M/W60+,  
M/W65+, M/W70+, M/W75+  
M/W A, M/W B, M/W C, M/W-12  
DIRECT (OPEN), ESORDIENTI (BEGINNERS)

M/W Elite (**WRE**)

## ISCRIZIONI/ENTRIES

### WORLD RANKING EVENT

**WRE:** solo tramite sito *lof Eventor*

**WRE scadenza iscrizioni:** lunedì 4 giugno 2018 h.  
24.00 per entrambe le gare

**WRE costo iscrizioni:** € 12,00 ogni gara

### WORLD RANKING EVENT

**WRE:** only by *lof Eventor* website

**WRE entries deadline:** monday 4th June 2018  
h. 24.00 (Italian time) for both competitions

**WRE entry fees:** € 12,00 (per race)

### ALTRE CATEGORIE

**Tesserati FISO:** tramite il sito FISO

Atleti stranieri: tramite *orienteeringonline.net*

**Scadenza iscrizioni:** lunedì 4 giugno 2018 h. 24.00  
per entrambe le gare

### OTHER CATEGORIES

**FISO athletes:** by FISO website

Non-member FISO: by *orienteeringonline.net*

**Entries deadline:** Monday 4th June 2018 h. 24.00  
(Italian time) for both competitions

Con il patrocinio di



Proloco   
Fuipiano Valle Imagna

polisportiva  
besanese 

[www.orienteeringbesanese.it](http://www.orienteeringbesanese.it)



### Costo iscrizioni

M/W-12, M/W-14, M/W-16, ESORDIENTI e DIRECT: € 5,00 (ogni gara).

Per tutte le restanti categorie: € 12,00 (ogni gara).

Noleggio SI Card: € 1,50 (ogni gara).

Agli iscritti che non avranno indicato un numero di SI-Card, sarà assegnata una SI-Card a noleggio.

**PAGAMENTO ISCRIZIONI:** prima della gara tramite contanti (in euro), assegno o bonifico (consigliato per le Società più numerose) intestato a

*“A.S.D. POLISPORTIVA BESANESE”*

*Via De Gasperi 89 – Besana in Brianza (MB)*

### Dettagli bancari:

**IBAN:** IT 65K0844032520000000024588

**SWIFT:** CRC BIT 22 XXX

La cortesia di inviarci il prima possibile copia dell'avvenuto pagamento a [oribesana@gmail.com](mailto:oribesana@gmail.com).

### Entry fees

M/W-12, M/W-14, M/W-16, ESORDIENTI (BEGINNERS) and DIRECT (OPEN): € 5,00 (per race).

All other categories: € 12,00 (per race).

SI Card rent: € 1,50 (per race).

Competitors who don't register any SI-card number, will be assigned a rental SI-card.

**PAYMENTS:** before the competition by cash (in euro) or bank transfer (recommended) payable to

*“A.S.D. POLISPORTIVA BESANESE”*

*Via De Gasperi 89 – Besana in Brianza (MB) - Italy*

### Banking details:

**IBAN:** IT 65K0844032520000000024588

**SWIFT:** CRC BIT 22 XXX

Please send us a copy of the wire transfer at your earliest convenience to [oribesana@gmail.com](mailto:oribesana@gmail.com).

**ISCRIZIONI IN RITARDO:** saranno accettate entro e non oltre mercoledì 6 giugno (h. 24.00) e solo dopo conferma da parte dell'organizzazione. Sarà applicata una maggiorazione del 50%. Soltanto per le categorie ESORDIENTI e DIRECT è prevista l'iscrizione libera fino al giorno di gara e senza alcuna maggiorazione.

**CAMBIO CATEGORIA:** dopo la chiusura iscrizioni, saranno accettate entro e non oltre mercoledì 6 giugno (h. 24.00) e dopo conferma da parte dell'organizzazione. Sarà applicata una penale di € 3,00 per ogni cambio.

Nel rispetto delle normative italiane sull'idoneità sportiva, saranno ammessi alle gare soltanto gli atleti regolarmente affiliati ad una Società straniera di una Federazione IOF. Con l'iscrizione l'atleta dichiara di essere regolarmente affiliato

**LATE ENTRIES:** can be accepted **no later than Wednesday 6th of June** (h 24:00) and only when confirmed by the organizers (the entry fee will be increased by 50%). Only for ESORDIENTI (BEGINNERS) and DIRECT (OPEN) class, on race days, entries will be open with the regular entry fee.

**CHANGES:** after the deadline, **no later than Wednesday 6th of June** (h 24:00) and only when confirmed by the organizers. Each entry changed after the entries deadline will be charged € 3,00.

In compliance with the Italian law for safety in sports, only foreign competitors with a valid membership card of an Orienteering Club affiliated to a National Federation IOF member are allowed to entry the races. With the registration, the competitor declares to have a valid membership card.

Con il patrocinio di



Proloco   
Fuipiano Valle Imagna

**polisportiva  
besanese** 

[www.orienteeingbesanese.it](http://www.orienteeingbesanese.it)



## ALTRE INFORMAZIONI/OTHER INFORMATION

	<b>VISA for foreigners</b>
	Visit: <a href="http://vistoperitalia.esteri.it/home/en">http://vistoperitalia.esteri.it/home/en</a>
	<b>INSURANCE</b>
	If required, insurances will be the athlete's own responsibility, at own cost.

## POSSIBILITA' DI ALLOGGIO/ACCOMODATION

Per chi desidera dormire in Valle Imagna, zona della gara Middle, ci sono diverse possibilità di alloggio, anche per gruppi numerosi. Vi consigliamo di contattare la PROLOCO di Fuipiano che potrà aiutarvi a trovare la sistemazione più adatta. Di seguito i contatti:

Email: [prolocofuipiano@libero.it](mailto:prolocofuipiano@libero.it)

### Contatti telefonici:

Pamela +39 3491944315

Antonella +39 3331195296

There are different accomodation possibilities for sleeping in Imagna Valley (near middle distance location), also for large groups. In order to have more information, you can contact the Fuipiano PROLOCO. Here are the contacts:

Email: [prolocofuipiano@libero.it](mailto:prolocofuipiano@libero.it)

### phones:

Pamela +39 3491944315

Antonella +39 3331195296

Con il patrocinio di



Proloco   
Fuipiano Valle Imagna

**polisportiva  
besanese** 

[www.orienteeingbesanese.it](http://www.orienteeingbesanese.it)





Proloco  
Fuipiano Valle Imagna



LUFF



Con il patrocinio di



Proloco  
Fuipiano Valle Imagna



[www.orienteeingbesanese.it](http://www.orienteeingbesanese.it)

